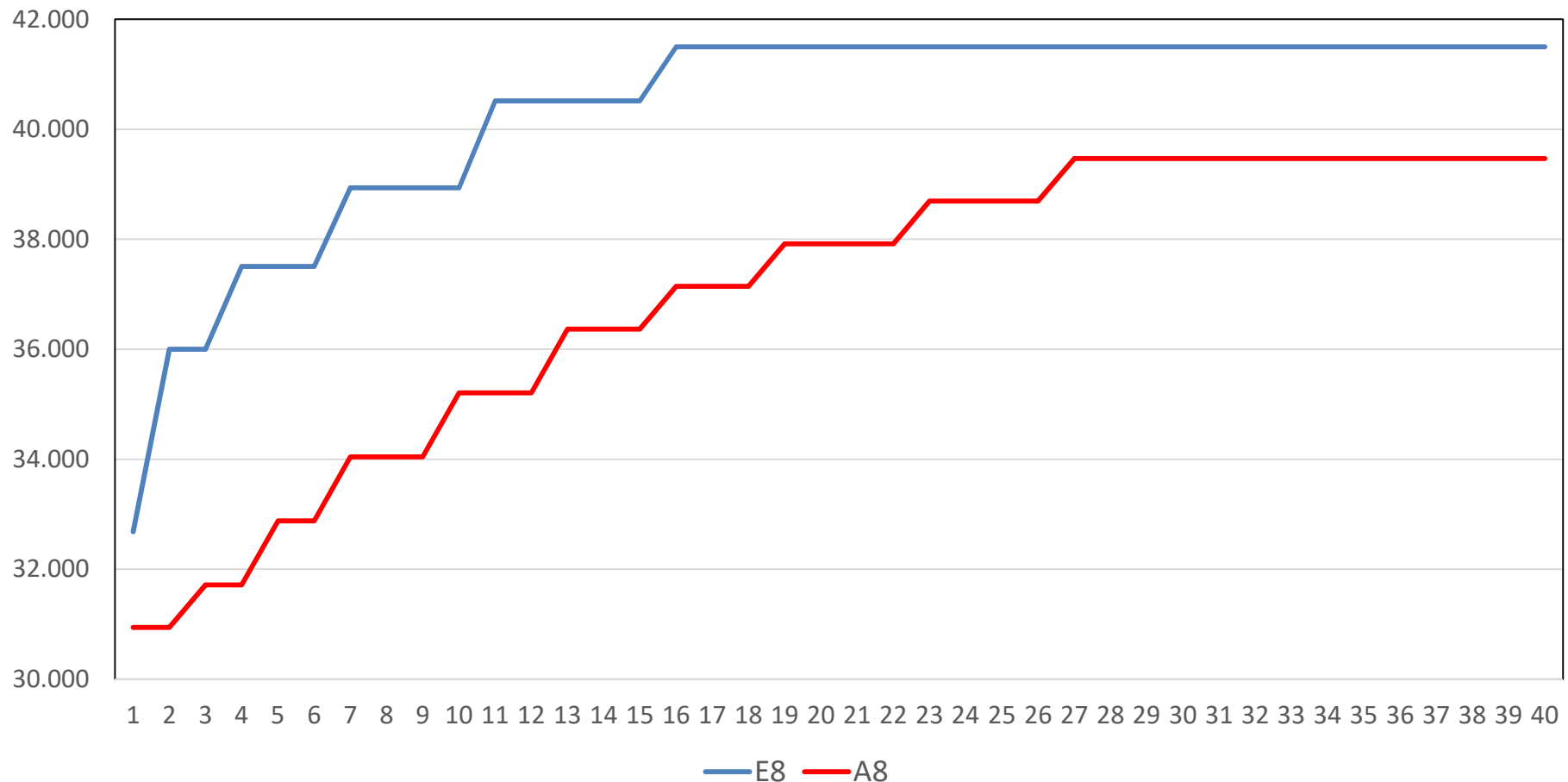


# Die Kriterien der 1. Stufe

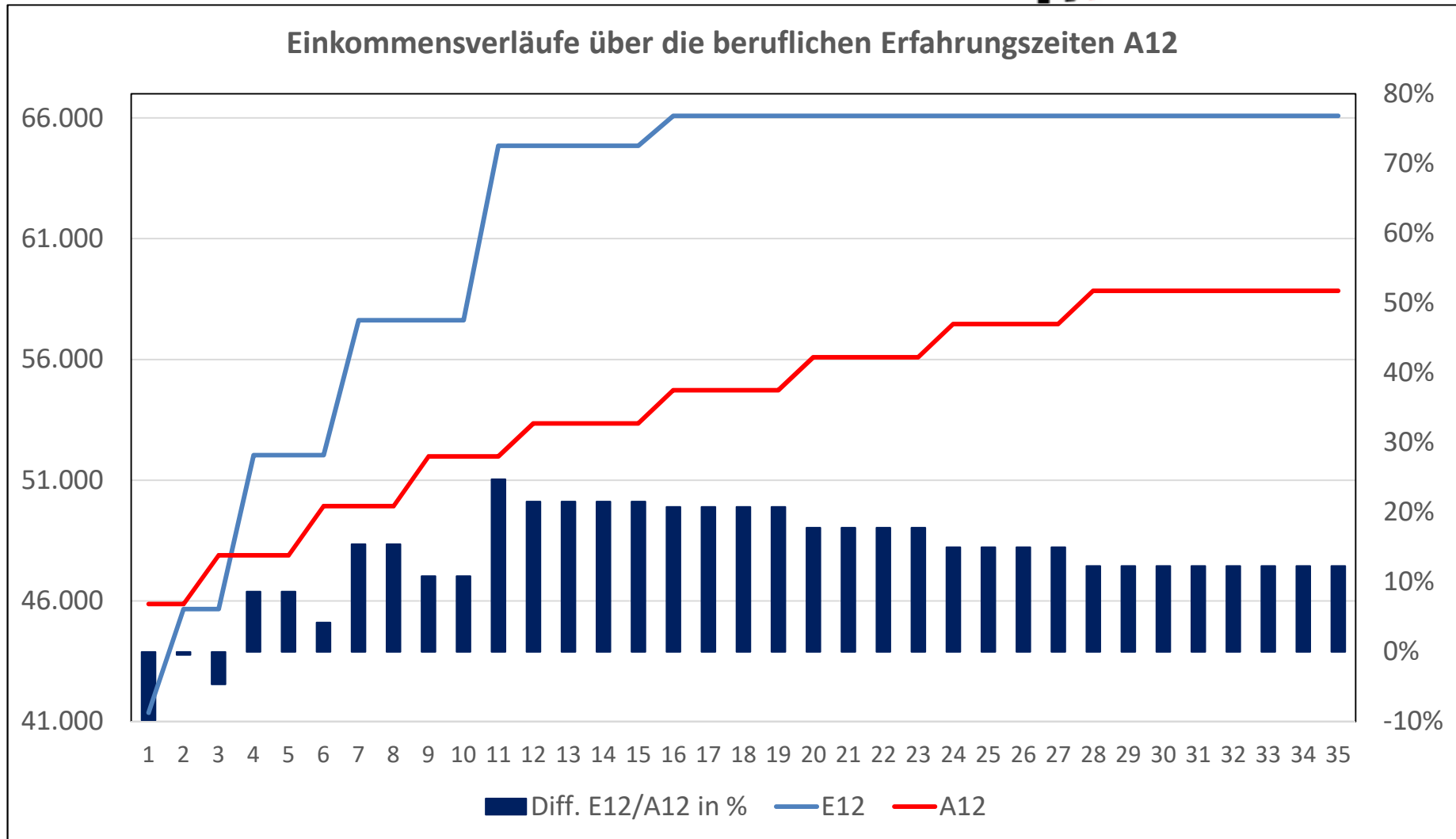
Parameter	Schwelle	Betrachtungszeitraum
1. Differenz zwischen Besoldungsentwicklung und den Tarifiergebnissen der Angestellten im öffentlichen Dienst des jeweils betroffenen Landes	5 % des Indexwertes der erhöhten Besoldung	Zurückliegende 15 Jahre (ggf. gleichlanger Zeitraum der 5 Jahre zuvor beginnt)
2. Abweichung der Besoldungsentwicklung von der Entwicklung des Nominallohnindex im jeweils betroffenen Land		
3. Abweichung der Besoldungsentwicklung von dem Verbraucherpreisindex in dem jeweils betreffenden Land	5 %	Zurückliegende 15 Jahre (ggf. gleichlanger Zeitraum der 5 Jahre zuvor beginnt)
4. Systeminterner Besoldungsvergleich (zwischen den Besoldungsordnungen)	a) 10% zwischen Besoldungsgruppen	Zurückliegende 5 Jahre
	b) 15% zum sozialhilferechtlichen Existenzminimum	Aktuelle Besoldungsordnung
5. Quervergleich mit Besoldung des Bundes und anderer Länder (Gehaltsdifferenz)	10%	Aktuelle Besoldungsordnung

## (2) Relation zu den Tarifbeschäftigten im TV-L

Einkommensverläufe über die beruflichen Erfahrungszeiten A8 und E8



# (1) Relation zu den Tarifbeschäftigten im TV-L

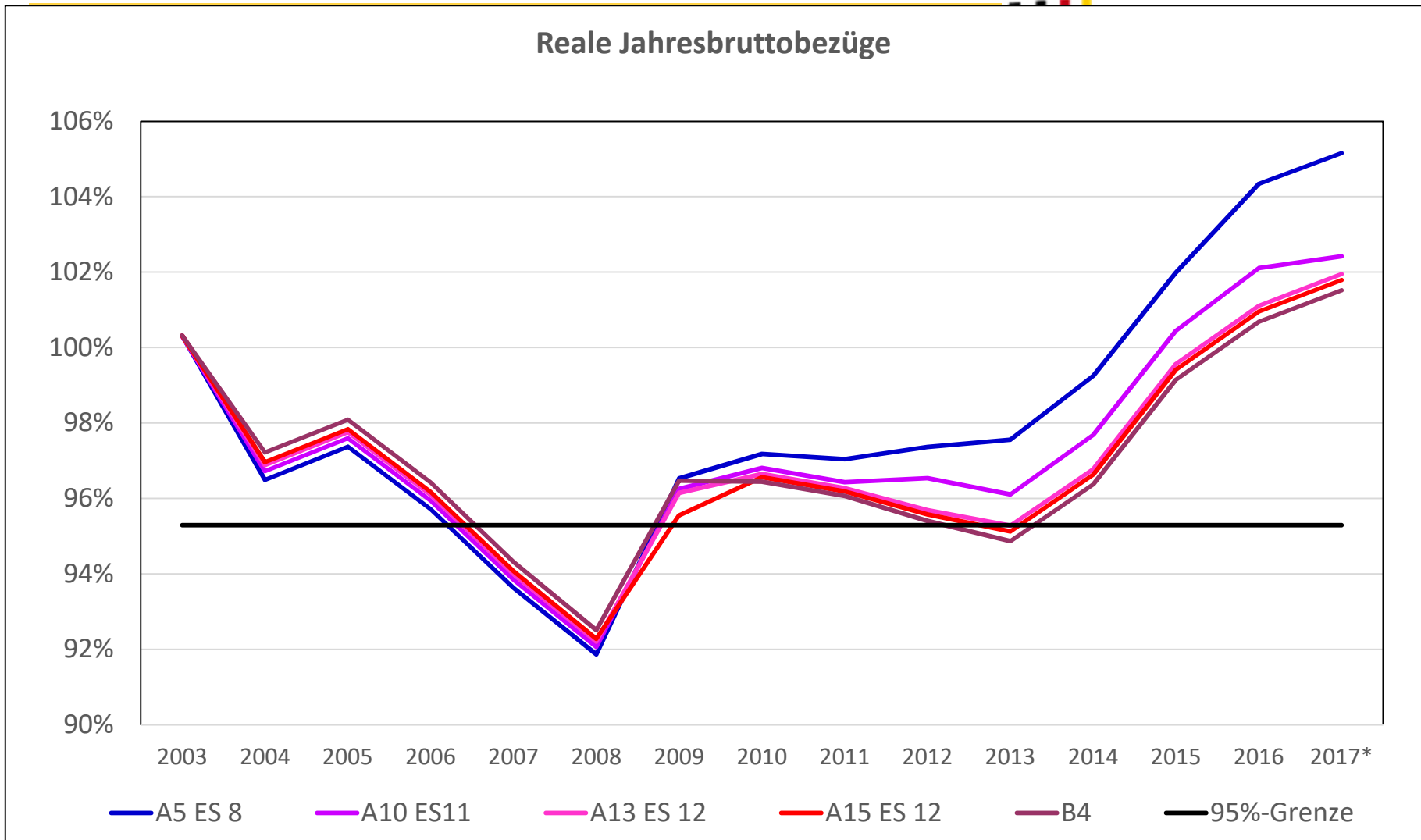


### (3) Relation zu den Verdienstentwicklungen in der Privatwirtschaft

**Differenz in Prozentpunkten des Index der Beamtenbezüge gegenüber dem Nominallohnindex Baden-Württemberg in ausgewählten Besoldungsgruppen (Basis 2002)**

	A9 ES11	A10 ES11	A12 ES 12	A13 ES12	A14 ES12	B4
2009	0,59%	0,53%	0,44%	0,41%	-0,50%	0,25%
2010	-1,33%	-1,42%	-1,54%	-1,60%	-1,64%	-1,72%
2011	-4,00%	-4,08%	-4,21%	-4,26%	-4,31%	-4,38%
2012	<b>-5,50%</b>	<b>-5,64%</b>	<b>-6,56%</b>	<b>-6,63%</b>	<b>-6,69%</b>	<b>-6,82%</b>
2013	-4,70%	<b>-5,50%</b>	<b>-6,38%</b>	<b>-6,49%</b>	<b>-6,57%</b>	<b>-6,77%</b>
2014	-4,62%	<b>-5,52%</b>	<b>-6,51%</b>	<b>-6,61%</b>	<b>-6,69%</b>	<b>-6,89%</b>
2015	-4,01%	-4,87%	<b>-5,82%</b>	<b>-5,93%</b>	<b>-6,01%</b>	<b>-6,21%</b>
2016	-4,00%	<b>-5,05%</b>	<b>-6,14%</b>	<b>-6,25%</b>	<b>-6,33%</b>	<b>-6,54%</b>
2017	-4,77% (-4,31%)	<b>-5,17%</b> (-4,76%)	<b>-6,28%</b> (-5,48%)	<b>-5,75%</b> (-5,17%)	<b>-5,84%</b> (-5,24%)	<b>-6,05%</b> (-5,46%)

# (4) Entwicklung der realen Jahreseinkommen



# (5) Abstandsgebote I

	A6 zu A5	A7 zu A6	A8 zu A7	A9 zu A8	A10 zu A9	A11 zu A10	A12 zu A11	A13 zu A12	A14 zu A13	A15 zu A14	A16 zu A15
1996	5,14%	5,75%	8,38%	10,44%	11,11%	11,39%	9,46%	10,84%	7,60%	9,66%	10,84%
1997	5,02%	7,18%	8,48%	8,78%	11,42%	10,89%	9,71%	10,61%	8,38%	12,14%	11,08%
1998	5,07%	7,57%	8,65%	8,76%	11,64%	10,95%	9,87%	10,69%	8,60%	12,67%	11,21%
1999	5,09%	7,60%	8,68%	8,78%	11,67%	10,97%	9,89%	10,71%	8,61%	12,69%	11,23%
2000	5,09%	7,60%	8,68%	8,78%	11,67%	10,97%	9,89%	10,71%	8,61%	12,69%	11,23%
2001	5,09%	7,60%	8,68%	8,78%	11,67%	10,98%	9,89%	10,71%	8,61%	12,69%	11,23%
2002	5,09%	7,60%	8,68%	8,78%	11,68%	10,98%	9,89%	10,71%	8,62%	12,70%	11,23%
2003	5,09%	7,60%	8,68%	8,78%	11,68%	10,98%	9,89%	10,71%	8,62%	12,70%	11,23%
2004	5,13%	7,67%	8,75%	8,78%	11,76%	11,05%	9,95%	10,77%	8,66%	12,75%	11,27%
2005	5,13%	7,66%	8,75%	8,78%	11,76%	11,05%	9,95%	10,76%	8,21%	13,22%	11,27%
2006	5,13%	7,66%	8,75%	8,78%	11,76%	11,05%	9,95%	10,76%	8,65%	12,75%	11,27%
2007	5,13%	7,66%	8,75%	8,78%	11,76%	11,05%	9,95%	10,76%	8,65%	12,75%	11,27%
2008	5,13%	7,66%	8,74%	8,78%	11,75%	11,04%	9,94%	10,76%	8,65%	12,75%	11,27%
2009	5,05%	7,55%	8,62%	8,68%	11,62%	10,93%	9,85%	10,67%	7,70%	12,95%	11,43%
2010	5,04%	7,53%	8,60%	8,66%	11,59%	10,91%	9,83%	10,65%	8,57%	12,64%	11,19%
2011	5,02%	7,51%	8,58%	8,43%	11,59%	10,91%	9,83%	10,65%	8,57%	12,64%	11,19%
2012	4,99%	7,47%	8,54%	8,36%	11,54%	10,15%	9,82%	10,64%	8,56%	12,62%	11,17%
2013	4,99%	7,46%	8,53%	8,31%	10,90%	10,86%	9,16%	10,61%	8,53%	12,60%	11,15%
2014	4,99%	7,46%	8,53%	8,29%	10,83%	10,86%	9,08%	10,61%	8,54%	12,60%	11,15%
2015	4,99%	7,46%	8,53%	8,29%	10,88%	10,86%	9,14%	10,61%	8,54%	12,60%	11,15%
2016	4,86%	7,28%	8,34%	8,24%	10,74%	10,86%	9,03%	10,61%	8,54%	12,60%	11,15%
2017	4,72%	7,08%	8,13%	7,73%	11,32%	10,66%	9,23%	11,18%	8,54%	12,60%	11,15%
2018	4,70%	7,05%	8,09%	8,07%	10,99%	10,57%	9,55%	10,84%	8,32%	12,60%	11,15%
<b>Veränderungen in %</b>											
2016 zu 2011	-3,41%	-1,18%	-1,12%	-4,40%	-6,31%	-0,63%	-7,23%	-0,39%	-0,35%	-0,33%	-0,29%
2017 zu 2012	-5,96%	-3,25%	-3,04%	-4,81%	-7,36%	-0,47%	-8,16%	5,09%	-0,20%	-0,19%	-0,17%
2018 zu 2013	-5,74%	-5,15%	-4,82%	-7,49%	-1,95%	5,05%	-5,94%	2,20%	-2,53%	0,00%	0,00%
2017 zu 2004	-7,98%	-4,19%	-3,93%	-6,19%	-8,04%	-1,12%	-8,70%	3,82%	-1,28%	-1,19%	-1,06%
2018 zu 2004	-8,42%	-6,83%	-6,39%	-11,99%	-3,07%	-2,89%	-6,66%	0,73%	-3,91%	-1,19%	-1,06%

# (5) Abstandsgebote II

verheiratet 2 Kinder (1 unter 6, 1 über 6 Jahre alt)	Existenzminimum	Sozialschwelle EM *1,15	A5 ES 1	A6 ES1	A7 ES 1
Nettoeinkommen			27.293,74	27.644,20	28.471,12
Stuttgart	25.083,00	<b>28.845,45</b>	-1.551,71	-1.201,25	-374,33
Karlsruhe	24.308,64	<b>27.954,94</b>	-661,19	-310,73	516,19
Mannheim	24.146,76	<b>27.768,77</b>	-475,03	-124,57	702,35
Freiburg	24.373,20	<b>28.029,18</b>	-735,44	-384,98	441,94
Heidelberg	24.376,20	<b>28.032,63</b>	-738,89	-388,43	438,49
Ulm	23.655,36	<b>27.203,66</b>	90,08	440,54	1.267,46
Konstanz	24.181,32	<b>27.808,52</b>	-514,77	-164,31	662,61